

校区社会福祉協議会とは？

向陽校区社会福祉協議会長 森田真一

向陽小学校の開校以来、広木・中間両町内会は別々の校区社会福祉協議会で活動していましたが、ようやく向陽校区社会福祉協議会（校区社協）が令和5年4月に設立され、活動が始まりました。

これから町内会・民生委員児童委員・主任児童委員と連携し向陽校区における子ども達の健全育成と子育て支援、高齢者や障害者の見守りネットワークづくりなど校区の福祉に関わることを校区のみならず進めていきます。

コロナ禍の影響でふれあい活動や福祉活動は制限されてきました。しかし、まちづくり協議会・なかま子育てサロン・お達者クラブ・老人クラブなどコロナ感染防止対策をとり、できる形でふれあい活動は実施してきました。

向陽校区のみなさんは「みんなで支え合い みんなが元気」をモットーに、みんなの校区社会福祉協議会として活動を進めてまいりたいと思います。ご協力をよろしくお願いいたします。

地域福祉の向上



お達者クラブの様子

子育て世代を支える



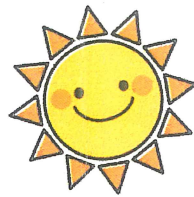
支えあいマップ作り研修

高齢者・障害者とともに生きる



子育てサロンの様子

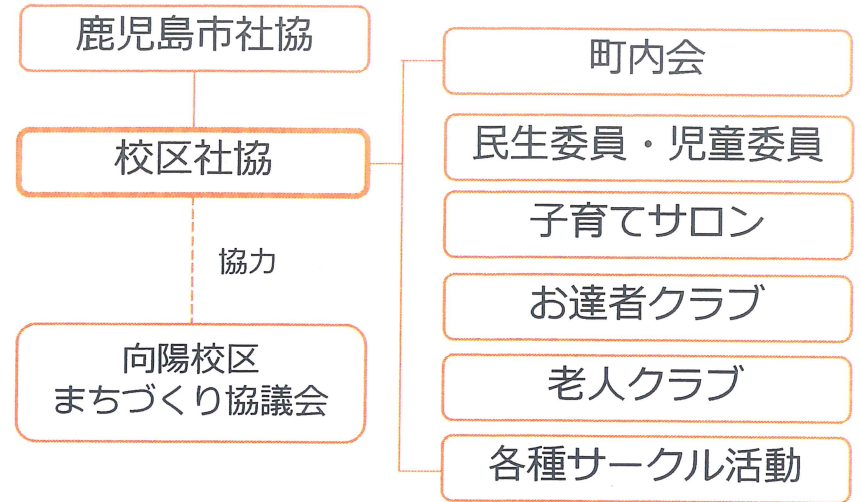
向陽校区社協事務局 森田真一



向陽社協だより特別号

向陽校区社会福祉協議会

令和五年度にスタートしました！



役職	氏名	備考	役職	氏名	備考
会長	森田真一	校区まちづくり協議会長 中間町内会長	理事	原田加代子	主任児童委員
副会長	久保健晃	広木町内会長	福祉委員	水口光廣	中間地区民生委員 (宇宿6丁目)
会計	川越佳恵	校区まちづくり協議会事務局	福祉委員	寿律子	中間地区民生委員 (向陽2丁目・宇宿9丁目一部)
監事	間浦順一	中間町内会役員	福祉委員	笠井洋子	中間地区民生委員 (向陽1丁目・2丁目一部)
監事	吉富哲子	中間町内会役員	福祉委員	吉留大輔	広木地区民生委員 (広木上・中、広木3丁目一部)
理事	新川廣志	校区まち協福祉安全部会	福祉委員	神薗智子	広木地区民生委員 (広木2、3丁目一部)
理事	久保和明	中間地区民生委員 (宇宿8・9丁目一部)	福祉委員	梶原隆	宇宿消防分団長
理事	中野恵津子	向陽校区あいご会	福祉委員	樋口智	中間町内会役員
理事	相星さち子	広木地区民生委員 (向陽1丁目一部)	福祉委員	桑原良子	広木町内会役員

なかま子育てサロン

問い合わせ：原田 TEL099-264-4894
宇宿中間福祉館 TEL099-265-8343

子育てサロンは、向陽校区社協の主催で、主任児童委員、民生委員・児童委員や地域の有志の方々が福祉委員となり、0歳から3歳までの親子などを対象にふれあいの場づくりをしています。毎月第1水曜日(5月と1月は休み)の10時～11時に、宇宿中間福祉館で開催しています。

内容は、読み聞かせや親子体操、季節の行事や遊びを通して仲間づくりや情報交換をいただいています。

8月は夏休みで恒例になった小・中学生のお兄さん・お姉さんと一緒に18組の親子が参加してヨーヨーつりや夏祭りの縁日ごっこをにぎやかに楽しく開催しました。(文責 主任児童委員 原田加代子)



今後のなかま子育てサロン計画

12/6 みんなで楽しくクリスマス 2/7 寒さに負けず思いっきり遊ぼう

1月 お休みとなります 3/6 読み聞かせ

※予約は必要ありませんが、予定変更や中止となる場合もあります。