

ゆうあい館だより

発行所
鹿児島市
心身障害者総合福祉センター
(ゆうあい館)

〒890-0067
鹿児島市真砂本町58-30
TEL 252-7900
FAX 253-5332
http://www.dondon-net.or.jp

地域活動支援センター ゆうあい館

令和元年度 短期講座 活動報告

昨年度の短期講座を受講された方々に、講座についての感想をお寄せいただきました。お寄せいただいた感想の一部を抜粋して掲載しています。今年度もたくさん短期講座をご用意して皆様のご参加をお待ちしております。ゆうあい館まで、お気軽にお問い合わせください。(中面に今年度の短期講座の案内あり。)



ブロッコリー、白菜
キャベツを植えました



野菜の寄せ植え教室

野菜の寄せ植え教室

9月19日(木)

- 育てた野菜を使った料理が楽しみ。
- 苗が成長する楽しみができてよかった。
- 肥料のやり方など大変勉強になった。
- 自分で育てた分の違いがわかった。
- 庭がなく、プランターだけがなので勉強になった。
- 初歩からの参加だったのが分かりやすかった。

陶芸教室

10月18日(金)

- 楽しく自分だけの作品ができました。
- 焼き上がりが楽しみ。
- 初めての事でとまどうこともあったが、先生の指導のもと、見事な作品ができました。
- まったく初めてだったのが、先生が親切で、気軽に受講できました。
- 不器用で上手にできなかつたが、まったく挑戦してみたい。



陶芸教室



陶芸教室

短期講座の活動の様子



小物作り教室

11月18日~12月13日

健康体操教室

9月26日~11月28日



パルンアート教室

11月21日

スポレク

7月13日~11月30日



福祉機器リサイクル事業

福祉機器リサイクル事業は、使わなくなった福祉機器を無料で提供していただき、必要とする方に無料であつ旋する事業です。福祉機器リサイクル事業のご相談は、ゆうあい館まで、お気軽にお問い合わせください。

対象
鹿児島市民において保管されている車いす、介護用ベッド、歩行補助用具、エアーパーッド

車いす、歩行補助用具、エアーパーッドは、職員が確認に伺い引き取ります。介護用ベッドは、お申込みがありましたら、職員が確認に伺い、提供者の方で保管していただきます。

ご利用ください
ゆうあい館は心身に障がいのある方々が、ふれあいと自立活動を通じ、福祉の増進や社会参加の意欲の向上などを図っていただくための施設です。会議室や体育館などの施設があり、心身に障がいのある方々の活動やコミュニケーション、スポーツ・レクリエーションの場などとして、ご利用いただけます。

お知らせ
新型コロナウイルス感染拡大防止のため、講座の日程などが変更になる場合がございます。詳しくは、ゆうあい館までお問い合わせください。

体育館は、バドミントンのコートなら三面をとれる広さがあります。体育館をご利用の際には、卓球やバドミントンのラケットの貸出しや卓球パレー、スカットポールなど各種スポーツ・レクリエーション用具の貸出しも行っています。

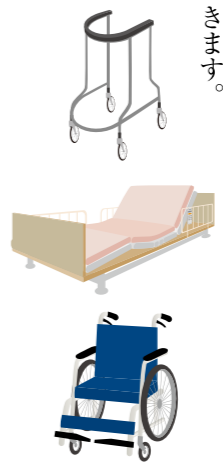
また、会議室や調理室などの施設もご利用いただけます。施設のご利用についてのご相談は、ゆうあい館まで、お気軽にお問い合わせください。

福祉機器の譲り受けを希望される方
鹿児島市に居住し、障がい、高齢、疾病等により福祉機器を必要としている方

ご希望の福祉機器を登録していただき、随時あつ旋いたします。介護用ベッドは、提供者のところで直接受け取っていただきます。運搬等の費用は希望者の自己負担となります。車いす、歩行補助用具、エアーパーッドは、ゆうあい館に取りに来ていただきます。

福祉機器を登録される方
鹿児島市に居住し、障がい、高齢、疾病等により福祉機器を必要としている方

ご希望の福祉機器を登録していただき、随時あつ旋いたします。介護用ベッドは、提供者のところで直接受け取っていただきます。運搬等の費用は希望者の自己負担となります。車いす、歩行補助用具、エアーパーッドは、ゆうあい館に取りに来ていただきます。



手作り飾り物ギャラリー

正面玄関前では、色とりどりの鮮やかな花々が皆様をお出迎えしています。皆様は、お立ち寄りください。

編集後記

雨に濡れた青葉がいつそう鮮やかな色を見せるこの頃ですが、皆様にはいかがお過ごしでしょうか。ゆうあい館だよりは、ゆうあい館開館三周年記念号として平成二年に創刊しましたが、お陰様で今回、第三十号を発行いたしました。これからも、様々な情報を読みやすく、分かりやすい紙面に心がけ、お届けしてまいります。ゆうあい館だよりを讀まれたら、ご意見・ご感想をお寄せください。皆様のご来館を職員一同、楽しみにお待ちしております。

案内図

利用の案内
開館時間 午前九時~午後九時
休館日 毎週水曜日
年末年始 (十二月二十九日~一月三日)

交通の案内
市営バス
① 鴨池港行き
② 鴨池港行き
③ 鴨池港行き
④ 鴨池港行き
⑤ 鴨池港行き
⑥ 鴨池港行き
⑦ 鴨池港行き
⑧ 鴨池港行き
⑨ 鴨池港行き
⑩ 鴨池港行き
⑪ 鴨池港行き
⑫ 鴨池港行き
⑬ 鴨池港行き
⑭ 鴨池港行き
⑮ 鴨池港行き
⑯ 鴨池港行き
⑰ 鴨池港行き
⑱ 鴨池港行き
⑲ 鴨池港行き
⑳ 鴨池港行き
㉑ 鴨池港行き
㉒ 鴨池港行き
㉓ 鴨池港行き
㉔ 鴨池港行き
㉕ 鴨池港行き
㉖ 鴨池港行き
㉗ 鴨池港行き
㉘ 鴨池港行き
㉙ 鴨池港行き
㉚ 鴨池港行き
㉛ 鴨池港行き
㉜ 鴨池港行き
㉝ 鴨池港行き
㉞ 鴨池港行き
㉟ 鴨池港行き
㊱ 鴨池港行き
㊲ 鴨池港行き
㊳ 鴨池港行き
㊴ 鴨池港行き
㊵ 鴨池港行き
㊶ 鴨池港行き
㊷ 鴨池港行き
㊸ 鴨池港行き
㊹ 鴨池港行き
㊺ 鴨池港行き
㊻ 鴨池港行き
㊼ 鴨池港行き
㊽ 鴨池港行き
㊾ 鴨池港行き
㊿ 鴨池港行き



市営バスホームページ内
心身障害者総合福祉センター
(ゆうあい館)

地域活動支援センター ゆうあい館 受講生を募集しています

下記の講座では、講座生を随時募集しております。楽しく学び、出会いとふれあいの場として、ぜひご利用ください。講座についてのご相談は、ゆうあい館まで、お気軽にお問い合わせください。
なお、講座の日程などが変更になる場合がございます。また、講座によっては受講をお待ちいただくこともございます。ご了承ください。

- 対象 鹿児島市内に住む身体障害者手帳等をお持ちの方
申込手續 身体障害者手帳等をお持ちになり、ゆうあい館までお越しください。
利用料 無料 ※但し、材料費等の実費は、自己負担になります。



Grid of course listings including categories like 機能訓練, 民謡講座, 三味線講座, 手話講座, 茶道講座, 料理講座, カラオケ講座A/B, 洋裁講座, 身体障害者交流会, 書道講座, 点字講座, 太極拳講座, 舞踊講座, パソコン講座, 大正琴講座, 生花講座, 卓球バレー講座A/B.

令和2年度 身体障害者パソコン講座を開講しました

令和2年度身体障害者パソコン講座を開講しました。優しく丁寧な指導で人気の講師と講師補助をお招きしています。初心者の方、パソコンに興味のある方、ぜひ、お気軽にお申込みください。講座についてのご相談は、ゆうあい館までお気軽にお問い合わせください。

なお、講座の日程などが変更になる場合がございます。ご了承ください。募集案内は「市民のひろば」にも掲載しています。

- 対象 鹿児島市内に住む、18歳以上の身体障害者手帳をお持ちの方
申込手續 電話かFAXでゆうあい館までお申込みください。定員は各コース7名で、超えた場合は抽選になります。
利用料 無料



Table with columns: 期 (Period), コース名 (Course Name), 対象 (Target), 期間 (Duration), 時間 (Time), 募集期間 (Recruitment Period).

★キーボードでの文字入力ができることを条件とします。◆デジカメ、ケーブル等の準備が必要です。

令和2年度 地域活動支援センター ゆうあい館 短期講座開講 受講生を募集しています

- 対象 鹿児島市内に住む、18歳以上の身体障害者手帳等をお持ちの方
申込手續 電話かFAXでゆうあい館までお申込みください。※申込み多数の場合は抽選になります。
利用料 無料 ※但し、材料費等の実費は、自己負担になります。

講座についてのご相談は、ゆうあい館まで、お気軽にお問い合わせください。なお、講座の日程などが変更になる場合がございます。ご了承ください。

★障がい者スポーツ短期講座★

スポーツに興味のある方を対象に、ルールの基礎から学べます。

《種目》 フライングディスク
《募集期間》 6月11日(木)～6月23日(火)
《定員》 10名
《開催日時》

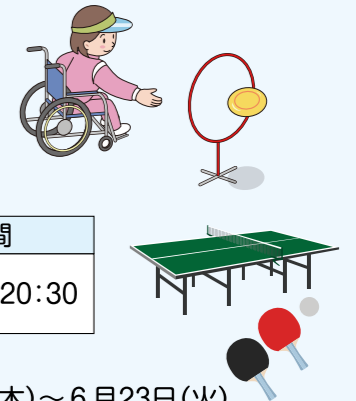
Table with columns: 回数 (Number of sessions), 開催日 (Date), 開催曜日 (Day of week), 時間 (Time).

《種目》 ボッチャ
《募集期間》 6月11日(木)～6月23日(火)
《定員》 10名
《開催日時》

Table with columns: 回数 (Number of sessions), 開催日 (Date), 開催曜日 (Day of week), 時間 (Time).

《種目》 卓球
《募集期間》 6月11日(木)～6月23日(火)
《定員》 15名
《開催日時》

Table with columns: 回数 (Number of sessions), 開催日 (Date), 開催曜日 (Day of week), 時間 (Time).



♡ 陶芸講座 ♡

世界に一つだけのお気に入りの作品をつくりませんか? ※材料費等が1回につき1,000円程度かかります。
《募集期間》 8月11日(火)～8月25日(火)
《定員》 15名
《開催日時》

Table with columns: 回数 (Number of sessions), 開催日 (Date), 開催曜日 (Day of week), 時間 (Time).

♡ ちぎり絵講座 ♡

和紙を使ったちぎり絵の基礎から楽しく学びましょう ※材料費等が1回につき1,000円程度かかります。
《募集期間》 10月16日(金)～10月30日(金)
《定員》 15名
《開催日時》

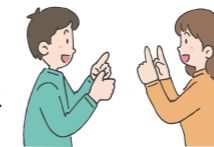
Table with columns: 回数 (Number of sessions), 開催日 (Date), 開催曜日 (Day of week), 時間 (Time).

地域活動支援センター ゆうあい館

新任講師のご紹介

手話講座 講師 山崎 明美

●手話を学ばれたきっかけは?
その昔、「手」でおしゃべりをするドラマを観て、その魅力に取り付かれまして。
●ひとこと
手話講座を待ち遠しく感じられるよう、そんな時間を皆様と一緒に、明るく楽しく作っていきたく思っています。



カラオケ講座B 講師 竹元 好子

●歌を学ばれたきっかけは?
子供のころから歌が好きで、高校卒業後に上京。歌の道に入り、北海道から九州までいろいろな所で歌ってまいりました。その後、鹿児島へ帰り、特別養護老人ホームのカラオケ教室で講師をして25年になります。



講座の時間が変わります

令和2年4月から、手話講座と生花講座の開講時間が変わります。

- ☆手話講座 10時30分から12時30分まで
☆生花講座 13時30分から15時30分まで